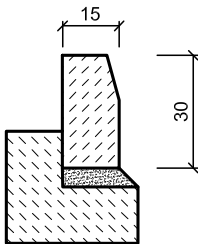
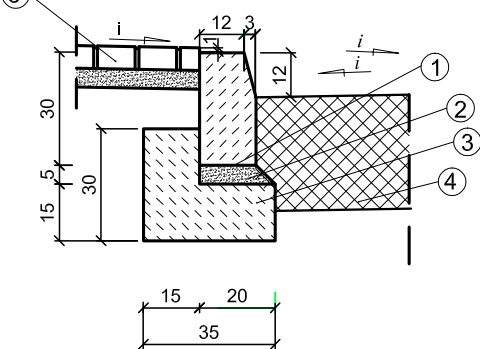


KRAWĘŻNIKI BETONOWE NA ŁAWACH  
SKALA 1:20

-15x30x100 na ławie betonowej z oporem

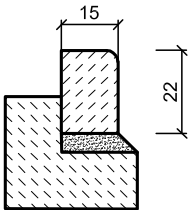
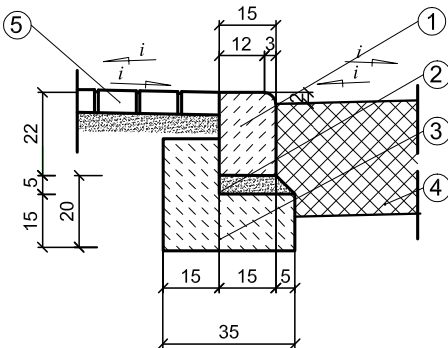


1. Krawężnik betonowy 15x30x100
2. Podsypka cementowo-piaskowa
3. Ława betonowa C12/15
4. Konstrukcja nawierzchni
5. Nawierzchnia chodnika, opaski

Stosować na odcinkach zgodnie z planem sytuacyjnym:  
- przyjąć wysokość w świetle +12 cm.

KRAWĘŻNIKI BETONOWE WTOPIONE NA ŁAWACH  
SKALA 1:20

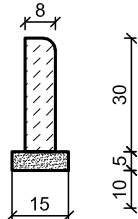
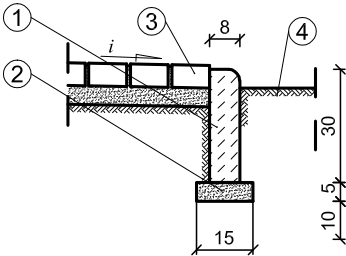
- 15x22x100 na ławie betonowej z oporem



1. Krawężnik betonowy najazdowy
2. Podsypka cementowo-piaskowa
3. Ława betonowa C12/15
4. Konstrukcja nawierzchni
5. Nawierzchnia chodnika, opaski

Stosować na odcinkach zgodnie z planem sytuacyjnym:  
- przyjąć wysokość w świetle 0-2cm - zgodnie z przekrojami

OBRZEŻA BETONOWE  
SKALA 1:20



1. Obrzeże chodnikowe bet. 8x30x100
2. Podsypka cementowo-piaskowa
3. Nawierzchnia chodnika
4. Zieleń

PRAWA AUTORSKIE ZASTRZEŻONE	Jednostka projektowa:		Inwestor:	
	ROAD CONCEPT RENATA KOZAK UL. SIENKIEWICZA 21 11-600 WĘGORZEWÓ		MIASTO OSTRÓW MAZOWIECKA UL. 3 MAJA 66 07-300 OSTRÓW MAZOWIECKA	
	Nazwa zadania:	BUDOWA DRÓG - ULICY NAJMOŁY W OSTROWI MAZOWIECKIEJ NA ODCINKU OD KM 0+190 DO KM 0+260 ORAZ ULICY KDD-25 (NA DŁ. OK. 44M) WRAZ Z BUDOWĄ ODWODNIENIA I PRZEBUDOWĄ KOLIZJI Z INFRASTRUKTURĄ - ETAP I		Branża: DROGOWA
	Tytuł rysunku:	SZCZEGÓŁY KONSTRUKCYJNE		Skala: 1:20
	Projektował: branża drogowa	mgr inż. Renata Kozak WAM/0128/POOD/10	Podpis:	Data: 10.2018
Sprawdził: branża drogowa		mgr inż. Marcin Raszewicz WAM/0129/POOD/10	Podpis:	Nr rysunku: 6.0